

# LED LIKUMISANDUR TW CCT

**EE**

Artiklinumber: 231583

EAN: 8594195911583

Direct signs s.r.o.



Infrapunaanduri abil saab valgustid sisse lülitada, hämardada ja välja lülitada ilma neid puudutamata.

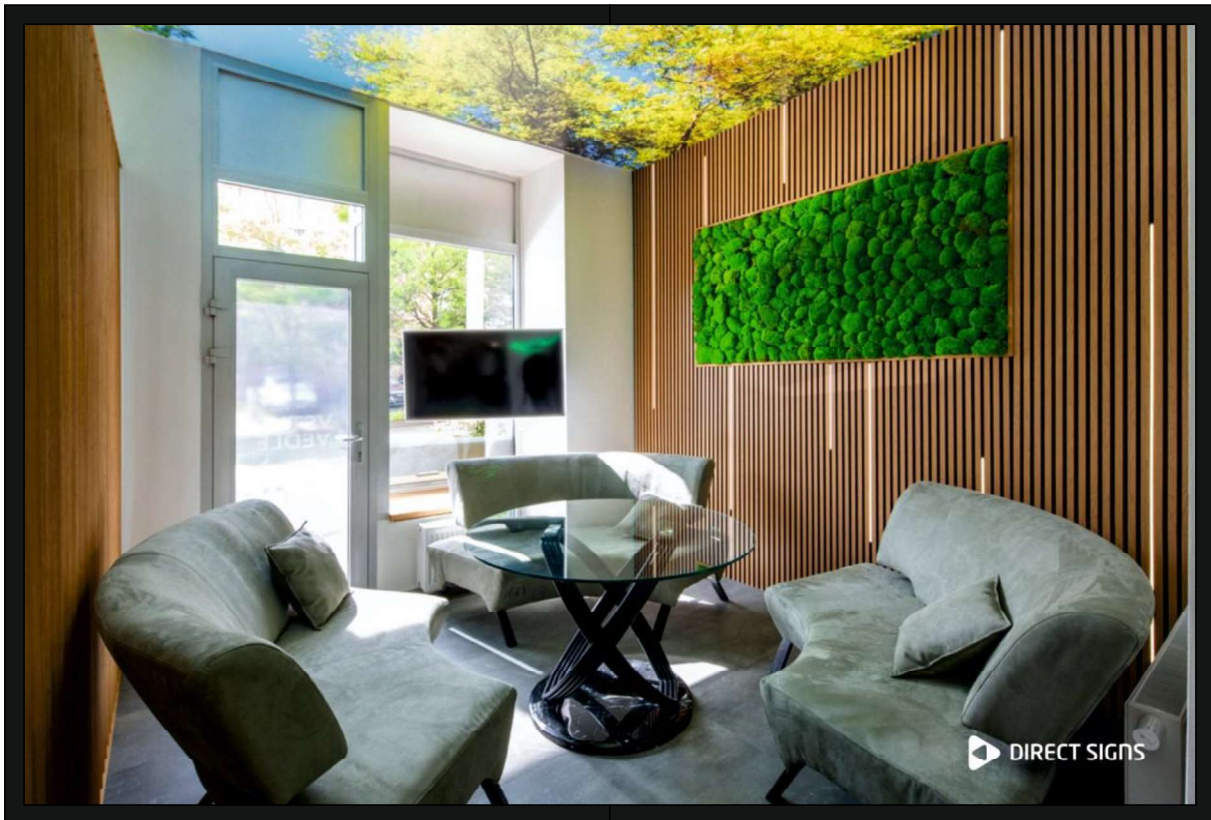
Lülitusandur sobib ideaalselt LED-PROFIIL COB. või köögi kapivalgustuse lülitamiseks.

Paigaldamiseks tuleb puurida 10 mm läbimõõduga auk, millesse saab anduri märkamatul paigaldada.

Seejärel saab kaabli viia nähtamatult vastava akustilise paneeli taha ja ühendada seal LED PROFIL AKUS.

Infrapunaandurit saab kasutada tavaliste trafode puhul kuni 72 W/24 V maksimaalse induktiivse koormusega.

**Sobib: LED-PROFIIL COB****Tuvastuspiirkond: 100°****Töörežiim: ON-OFF + DIMM (2700k-5000k)****Kohaldatav pinge: 24 V.****Koormus: max. 3A - max. 72W****Laius: 11mm****Värv: must****Kõrgus: 11mm****Saatesagedus: 10,525 GHz****Pikkus: 10 mm****Ülekandevõimsus: 2,2 dBi****Materjal: plastik****Lülituskaugus: 10-80mm****Kaitseklass: II****Kaal (neto) 0,046kg**

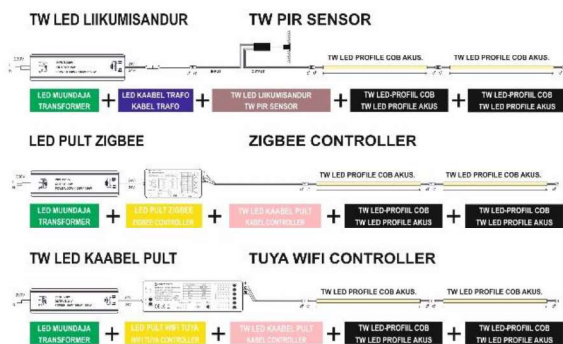
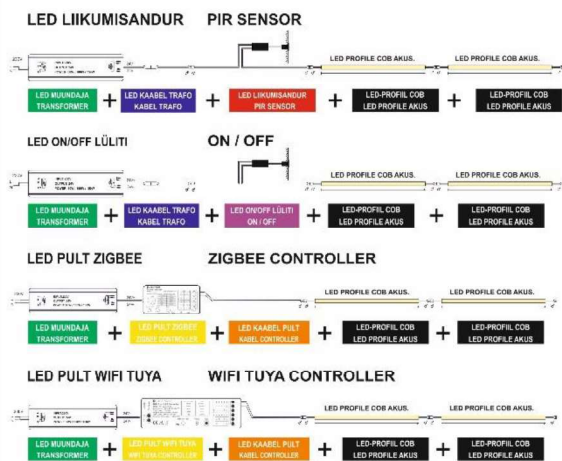


# LED PROFILE COB AKUS

LIHTNE PAIGALDAMINE

## 3000K

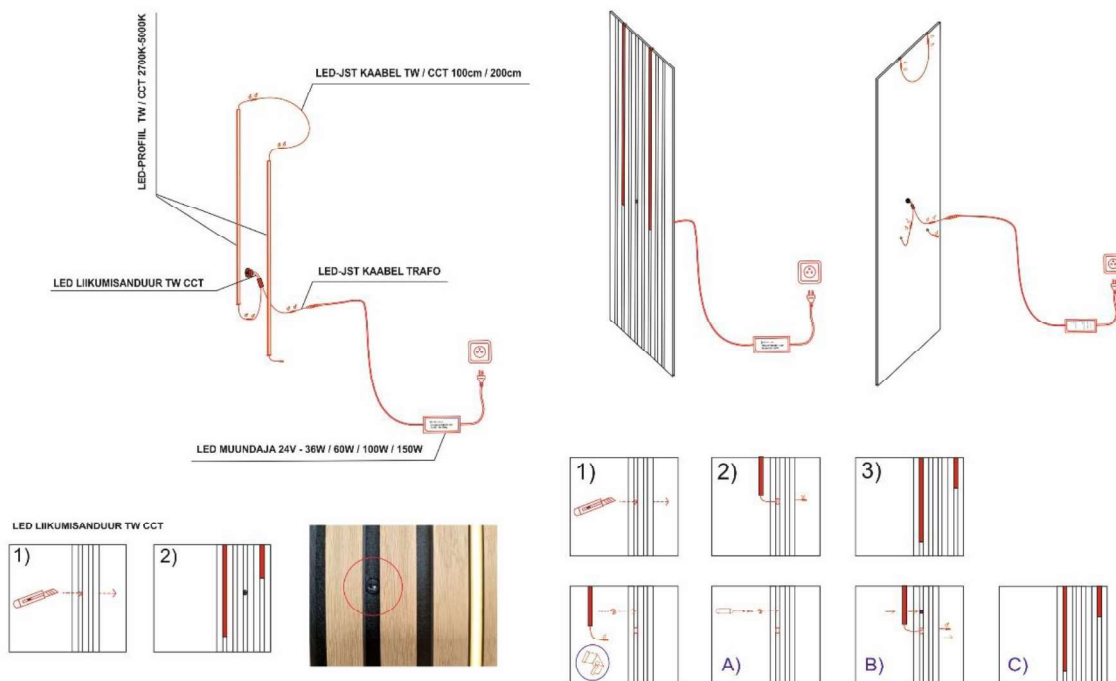
## TW 2200-5000K



 **DIRECT SIGNS®**

## LED-PROFIIL COB TW / CCT 2200-5000K + LED LIIKUMISANDUUR TW

DIRECT SIGNS



**LED-PROFILE AKUS.** paigaldamist tohib teostada ainult elektriseadmetega töötamiseks kvalifitseeritud isik või tema järelevalve ja kontrolli all.



EE

Märkus: keskkonnakaitse ja kõrvaldamine

Tarbijatel on seaduslik kohustus nõuetekohaselt kõrvaldada elektroonikaseadmed, lambid ja patareid nende kasutusea lõppedes.

Neid saab tasuta tagastada avalikesse kogumispunktidesse või edasimüüjatele.

Isikuandmete kustutamise eest vastutab tarbija.

Valgustikud ja patareid, mida saab ohutult eemaldada ja mis ei ole püsivalt paigaldatud, tuleb eelnevalt eemaldada eraldi kõrvaldamiseks.

Riiklikud õigusaktid reguleerivad seadusekohase kõrvaldamise üksikasju.

Läbikriipsutatud prügikastiga märgistus tähistab elektroonikaseadmeid ja akusid, mida ei tohi nende kasutusea lõppedes kõrvaldada koos olmejäätmetega.

Prügikasti all olevad sümbolid võivad viidata sisalduvatele koostisosadele (plii = Pb, elavhõbe = Hg, kaadmium = Cd).

Selline eraldamine on vajalik, sest akud ja elektroonikaseadmed on mõlemad väärtuslikud ressursid ja sisaldavad inimestele ja keskkonnale kahjulikke aineid.

Sobivate patareide ja elektroonikaseadmete ringlussevõtmise, kogumise ja taaskasutamise kaudu aitate säilitada ja kaitsta keskkonda ja inimeste tervist.



 DIRECT SIGNS

**Direct signs s.r.o.**  
Kaštanová 5  
620 00 Brno

info@directsigns.cz  
DIRECTSIGNS.CZ/SUPPORT  
Made in China

